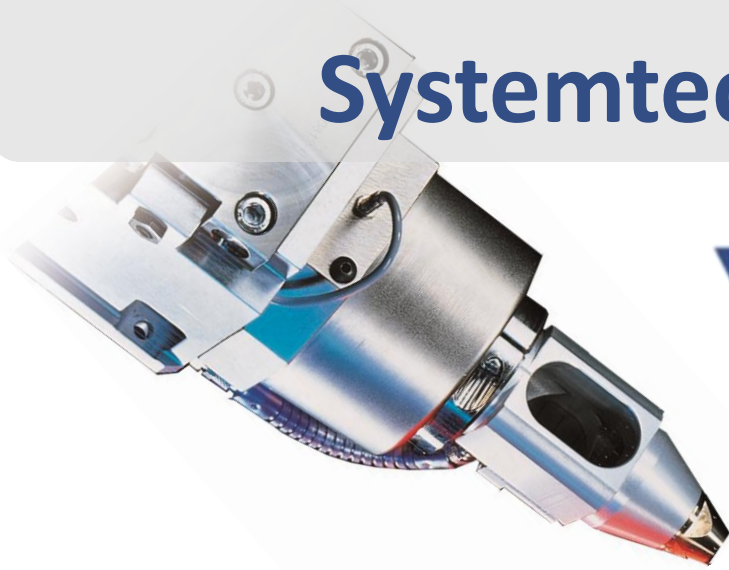


Die VIA Laser & Systemtechnik GmbH + Co. KG



VIA Laser und Systemtechnik



Management
System
ISO 9001:2015

www.tuv.com
ID 9105026088



Management
System
ISO 14001:2015

www.tuv.com
ID 9105026088



LASER UND SYSTEMTECHNIK



Der Kunde im Fokus!

Vorstellung der VIA Suhl

Die VIA Laser & Systemtechnik GmbH in Suhl / Thüringen wurde 1998 als Gemeinschaftsunternehmen der VIA „Verbund innovativer Automobilzulieferer“ mit Sitz in NRW gegründet. Heute gehört das Unternehmen Gesellschaftern aus NRW und Bayern.

Am ersten Standort in Benshausen in der Nähe von Suhl startete das Unternehmen in gemieteten Gebäuden mit zwei Mitarbeitern. Nach der ersten Wachstumsphase zog das Unternehmen Ende 2000 in eigene, moderne Gebäude in das Gewerbegebiet Suhl-Friedberg. Im Jahr 2004 wurde die Produktionsfläche um zwei Hallen erweitert, so dass heute gut 4000 qm Produktionsflächen zur Verfügung stehen.

Die Zielsetzung der VIA war, eine effiziente Blech- und Rohrbearbeitung mit modernen, präzisen Laser- und CNC-Anlagen aufzubauen und kontinuierlich weiter zu entwickeln. Die Technologieschwerpunkte sind heute das 2D Laserschneiden von Rohren und Blechen, das Laserschweißen, das Rohrbiegen, das Abkanten / Umformen von Blech, manuelles Schweißen & Roboterschweißen, die mechanische Bearbeitung von Bauteilen bis zum Oberflächenfinish.

Die Kombination dieser Technologien verbunden mit dem umfassenden Fertigungstechnischen Know-how unserer Mitarbeiter ermöglichen uns die Herstellung komplexer Baugruppen für anspruchsvolle Branchen wie Automotive, Medizintechnik, Anlagen-/Maschinenbau, Agrartechnik, Gebäude- und Energietechnik etc.

Die verkehrsgünstige Lage mitten in Deutschland, kontinuierliche Investitionen in neue Produktionsanlagen, die Aus- und Weiterbildung von Mitarbeitern, unsere Flexibilität, Top-Qualität zu wettbewerbsfähigen Kostenstrukturen und flache Hierarchien mit kurzen Entscheidungswegen sind die Basis für unseren Erfolg und die gute Reputation bei unseren Kunden.

Quality 100% made in Germany



LASER UND SYSTEMTECHNIK

VIA Suhl

Ziele



Innovative Lösungen

Effiziente Fertigung

Höchste Qualität

TOP Kundenservice



LASER UND SYSTEMTECHNIK

VIA Suhl

Technologien

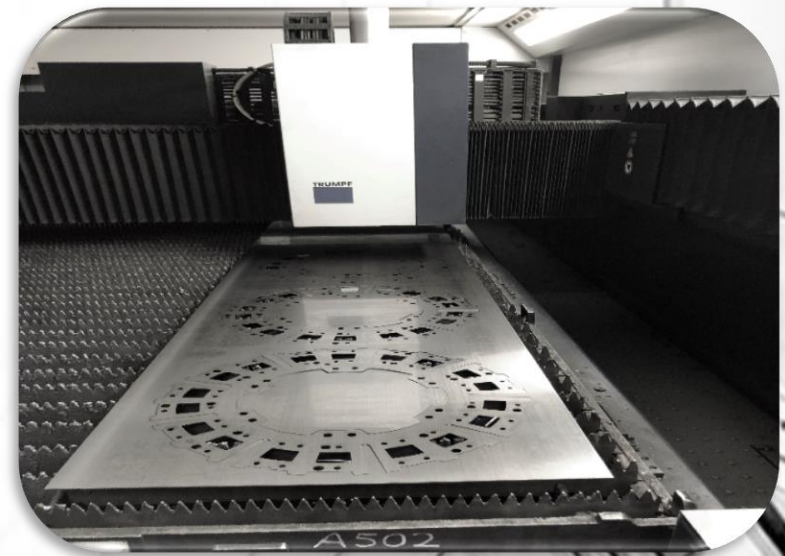
- ✓ 2D-/ 3D-Laserschneiden von Blech und Rohr
- ✓ 2D-/ 3D-Laserschweißen
- ✓ MAG-/ WIG-Schweißen mit Robotertechnik sowie von Hand mit geprüften Schweißern
- ✓ Abkanten und Umformen von Blechteilen
- ✓ Montage und Schweißen von komplexen Baugruppen
- ✓ Konstruktion und Anfertigung von Vorrichtungen



Management System
ISO 14001:2015
www.tuv.com
ID 3105924058



Management System
ISO 9001:2015
www.tuv.com
ID 3105924058





LASER UND SYSTEMTECHNIK

VIA Suhl

Unser Maschinenpark im Überblick



Management System
ISO 14001:2015
www.tuv.com
ID 3105924058



Management System
ISO 9001:2015
www.tuv.com
ID 3105924058



2D / 3D -
Laserschneiden



CNC-Fräsen



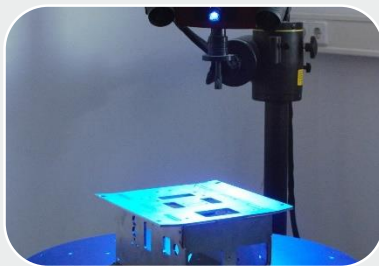
3D-Laserschweißen



Rohr-Laserschneiden



3D-Abkanttechnik



3D Messsystem



Präzisionsschweißen



Eigener Vorrichtung-
und Werkzeugbau



LASER UND SYSTEMTECHNIK

VIA Suhl

Engineering

Als Spezialist auf dem Gebiet des Laserschneidens und -schweißens bieten wir unseren Kunden von der Planung bis zur Realisierung der Produktfertigung auch bei komplexen Baugruppen professionelle Unterstützung und Beratung an.

Im Vordergrund steht neben der technischen Lösung, vor allem die effiziente und kostengünstige Umsetzung.



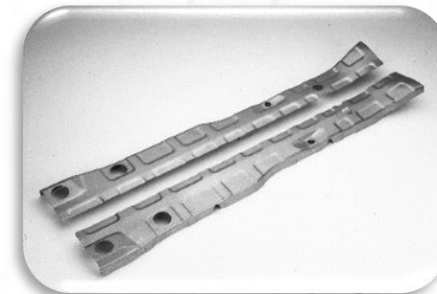
Management System
ISO 14001:2015
www.tuv.com
ID 3105924058



Management System
ISO 9001:2015
www.tuv.com
ID 3105924058



*Kompetent
&
Kreativ!*





LASER UND SYSTEMTECHNIK

VIA Suhl

2D-Laserschneiden



Management System
ISO 14001:2015
www.tuv.com
ID 3105024058



Management System
ISO 9001:2015
www.tuv.com
ID 3105024058

- ✓ Einsatz modernster Trumpf-Maschinen
- ✓ Materialdicken:
Stahl, Edelstahl und Aluminium
von 0,4 mm bis 25 mm
Kupfer und Messing
von 0,4 mm bis 10 mm
- ✓ Arbeitsbereich bis 1500 mm x 3000 mm
Materialgröße
- ✓ Vollautomatisierte Blechzuführung
- ✓ Teilautomatisierte Entnahme der Fertigteile

*Höchste
Präzision!*





LASER UND SYSTEMTECHNIK

VIA Suhl

3D-Laserschneiden



Management System
ISO 14001:2015

www.tuv.com
ID 3105924058



Management System
ISO 9001:2015

www.tuv.com
ID 3105924058

- ✓ 2D- und 3D- Laserschneiden
- ✓ Bearbeitungsraum 800 x 600 x 400 mm
- ✓ Hohe Positioniergenauigkeit
- ✓ Variables Aufspannsystem

*Höchste
Präzision!*





LASER UND SYSTEMTECHNIK

VIA Suhl

Laserschweißen

- ✓ Robotergesteuerte Laserschweißanlage
- ✓ Strahlleistung bis 3,3 kW
- ✓ Arbeitsbereich:
H-Tisch: max. 1500 x 800 mm
Dreh-Kipp Tisch: 800 x 100 mm
- ✓ Verzugsarme Verbindung

Zertifizierte Qualität!



Management System
ISO 14001:2015

www.tuv.com
ID 3105924058



Management System
ISO 9001:2015

www.tuv.com
ID 3105924058





LASER UND SYSTEMTECHNIK

VIA Suhl

Rohrlaseranlage



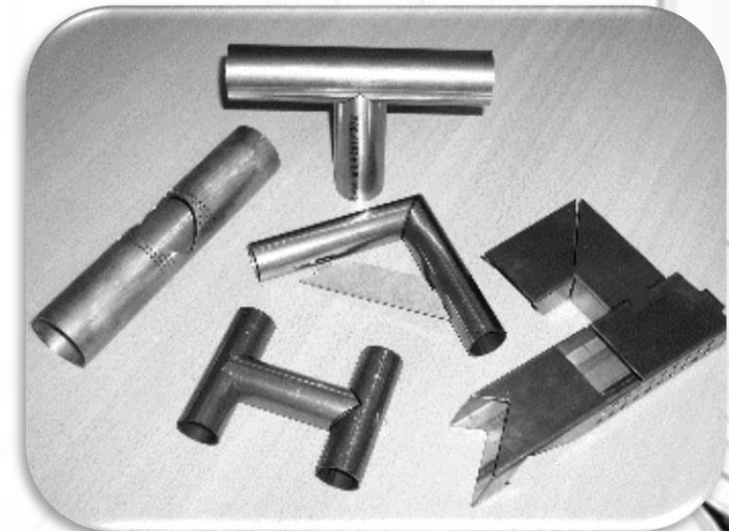
Management System
ISO 14001:2015
www.tuv.com
ID 3105924058



Management System
ISO 9001:2015
www.tuv.com
ID 3105924058

- ✓ CNC-gesteuerte Anlagen
- ✓ Strahlleistung bis 2,7 kW
- ✓ Fertigteillängen bis 3000 mm,
Rohmaterial bis 6500 mm
- ✓ Hülldurchmesser von 20 mm bis 150 mm,
bei einer Wandstärke von 1 mm bis 8 mm

*Rund-, Oval-,
Trapez-, Rechteck-
sowie Quadratrohre!*





LASER UND SYSTEMTECHNIK

VIA Suhl

Abkanttechnik



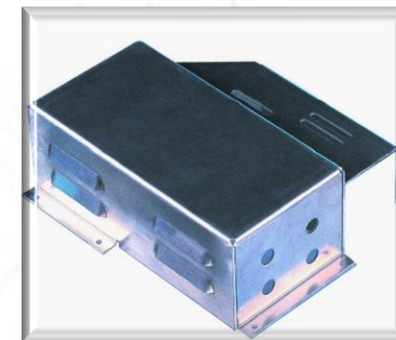
Management System
ISO 14001:2015
www.tuv.com
ID 3105924058



Management System
ISO 9001:2015
www.tuv.com
ID 3105924058

- ✓ Hochmoderne Abkantautomaten für Teile bis 3000 mm Länge
- ✓ Blechstärken bis zu 12 mm
- ✓ Automatische Winkelkorrektur
- ✓ Höchste Wiederholgenauigkeit
- ✓ Auch Feinbleche und Design-Kantungen möglich
- ✓ Biegehilfe für große / schwere Teile

*Kraftvolle
Präzision!*





LASER UND SYSTEMTECHNIK

VIA Suhl

Schweißtechnik



Management System
ISO 14001:2015
www.tuv.com
ID 3105924058



Management System
ISO 9001:2015
www.tuv.com
ID 3105924058

- ✓ MIG-/ MAG-/ WIG-Schweißroboter mit H-Wender
- ✓ Abmessungen:
Manuell: bis 6000 mm
Automatisiert: Spitzenweite bis 2000 mm
- ✓ Fertigung von Schweißbaugruppen in Baustahl, Edelstahl und Aluminium
- ✓ Spezialisten-Team für manuelles, schnelles und höchstpräzises Schweißen
- ✓ Höchste Flexibilität

*Von manueller Präzision
bis zu
automatisierter Höchstleistung!*





LASER UND SYSTEMTECHNIK

VIA Suhl

Mechanische Bearbeitung von Bauteilen

- ✓ Fräsmaschinen mit Tischgrößen von:
 - DMF 200|8: X 2.000, Y 800, Z 850 mm
 - CMX 1100 V: X 1.100, Y 560, Z 510 mm
- ✓ CNC-/ CAM-Technik für die mechanische Zerspanung
- ✓ Fräsen, Drehen, Bohren und Flächenschleifen

Wir arbeiten mit modernster Frästechnik!



Management System
ISO 14001:2015
www.tuv.com
ID 3105924058



Management System
ISO 9001:2015
www.tuv.com
ID 3105924058





LASER UND SYSTEMTECHNIK

VIA Suhl

Oberflächenfinish

- ✓ Schleifen, Bürsten und Polieren von Oberflächen von 20 mm bis 1000 mm Breite
- ✓ Präzise Kantenverrundungen
- ✓ Lackieren, Pulverbeschichten, KTL-Beschichtung, Verzinken, Eloxieren, Elektropolieren, Beizen/Passivieren (mit Partnerunternehmen)

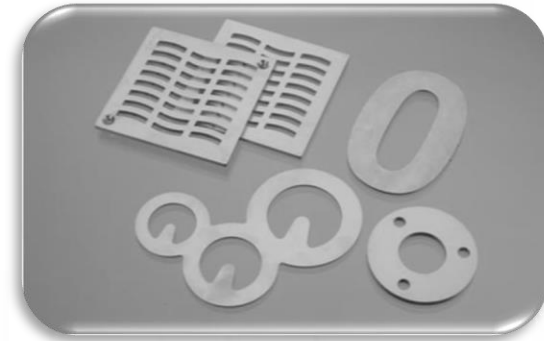
*Surface
Technology
made by VIA !*



Management System
ISO 14001:2015
www.tuv.com
ID 3105024058



Management System
ISO 9001:2015
www.tuv.com
ID 3105024058





LASER UND SYSTEMTECHNIK

VIA Suhl

Systemlieferant für Baugruppen



Management System
ISO 14001:2015
www.tuv.com
ID 3105924058



Management System
ISO 9001:2015
www.tuv.com
ID 3105924058

- ✓ Fertigung kompletter Baugruppen
- ✓ Montage komplexer Baugruppen
- ✓ Einsatz verschiedener Füge- und Montage-
techniken:
Bolzen/Muttern einpressen, Schweißbolzen,
Nieten, Schrauben, Kleben

*Für uns ist nichts
zu komplex!*





LASER UND SYSTEMTECHNIK

VIA Suhl

Qualitätssysteme



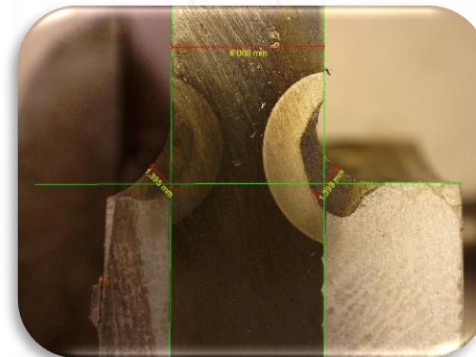
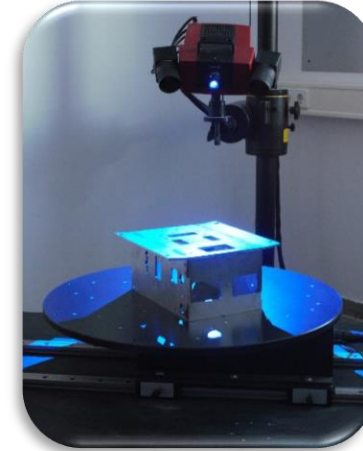
Management System
ISO 14001:2015
www.tuv.com
ID 3105024058



Management System
ISO 9001:2015
www.tuv.com
ID 3105024058

- ✓ **Optisches 3D-Messsystem GOM**
- ✓ **Anfertigung und Auswertung von Schliffbildern**
- ✓ **Erstellung von 8D-Reports und Erstmusterprüfberichten**

*High
Quality!*





LASER UND SYSTEMTECHNIK

VIA Suhl

Zertifizierungen und geprüfte Qualität

- ✓ Schweißfachbetrieb nach DIN EN ISO 3834-2:2006 sowie EN 1090-1
- ✓ Qualitätsmanagement-System gemäß DIN EN ISO 9001:2015
- ✓ Umweltmanagement-System gemäß DIN EN ISO 14001:2015
- ✓ Anerkannter Ausbildungsbetrieb



Management System ISO 14001:2015
www.tuv.com ID 9105026088



Management System ISO 9001:2015
www.tuv.com ID 9105026088

Bestätigte Kompetenz!



Management System ISO 9001:2015

www.tuv.com ID 9105026088





LASER UND SYSTEMTECHNIK



Management System
ISO 14001:2015
www.tuv.com
ID 3105924058



Management System
ISO 9001:2015
www.tuv.com
ID 3105924058

Standort



Laser und Systemtechnik GmbH & Co. KG

Sommerbergstr. 19
D-98527 Suhl



LASER UND SYSTEMTECHNIK

Ihre Ansprechpartner

Geschäftsführer

Hans-Jürgen Hemrich

Tel.: +49 (0) 3681 / 80319-12

Mobil: +49 (0) 171 / 8236160

Fax: +49 (0) 3681 / 80319-90

Mail: hj.hemrich@vialas.de

QMB/UMB

Enrico Zaft

Tel.: +49 (0) 3681 / 80319-65

Fax: +49 (0) 3681 / 80319-90

Mail: enrico.zaft@vialas.de

Leiter Technik & Produktion

Michael Cebulla

Tel.: +49 (0) 3681 / 80319-13

Mobil: +49 (0) 170 / 4474643

Fax: +49 (0) 3681 / 80319-90

Mail: michael.cebulla@vialas.de

Vertrieb

Dörte Uhlig-Mann

Tel.: +49 (0) 3681 / 80319-24

Fax: +49 (0) 3681 / 80319-90

Mail: doerte.uhlig@vialas.de





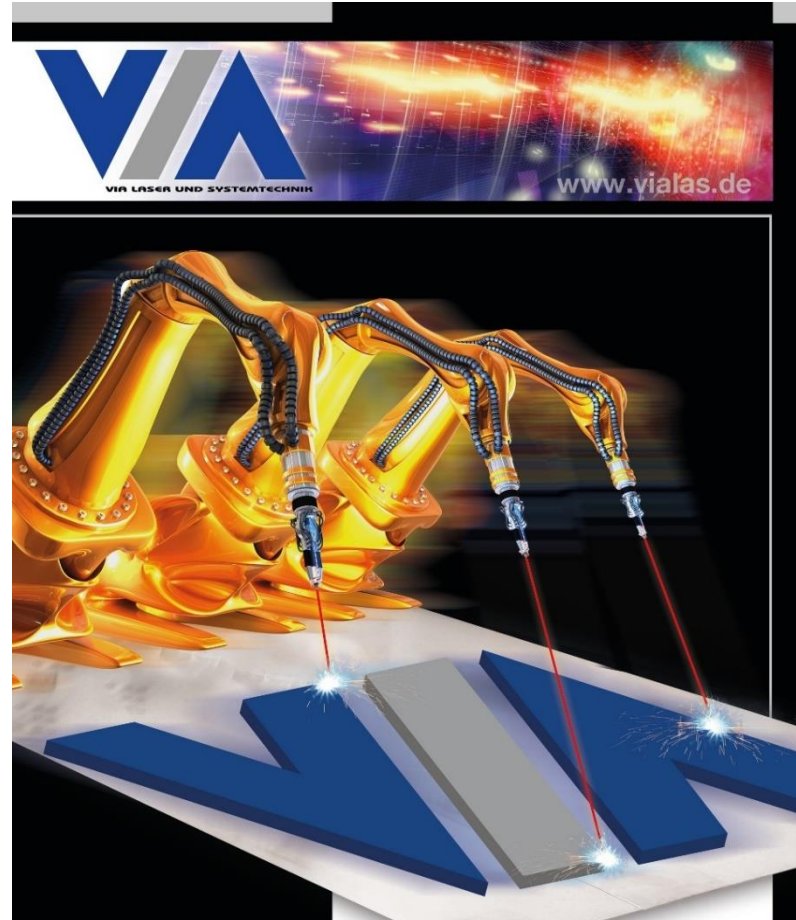
LASER UND SYSTEMTECHNIK



Management System
ISO 14001:2015
www.tuv.com
ID 3105024058



Management System
ISO 9001:2015
www.tuv.com
ID 3105024058



Vielen Dank für Ihre Aufmerksamkeit!